

Nordisk Kongress 2015, onsdag 6. mai – Workshop nr. 17



Synshemmede i utdanning og / eller arbeid

Ved Wenche Holm og Åse Marie Lyngstad,

NAV Kompetansesenter for tilrettelegging og deltakelse, Norge

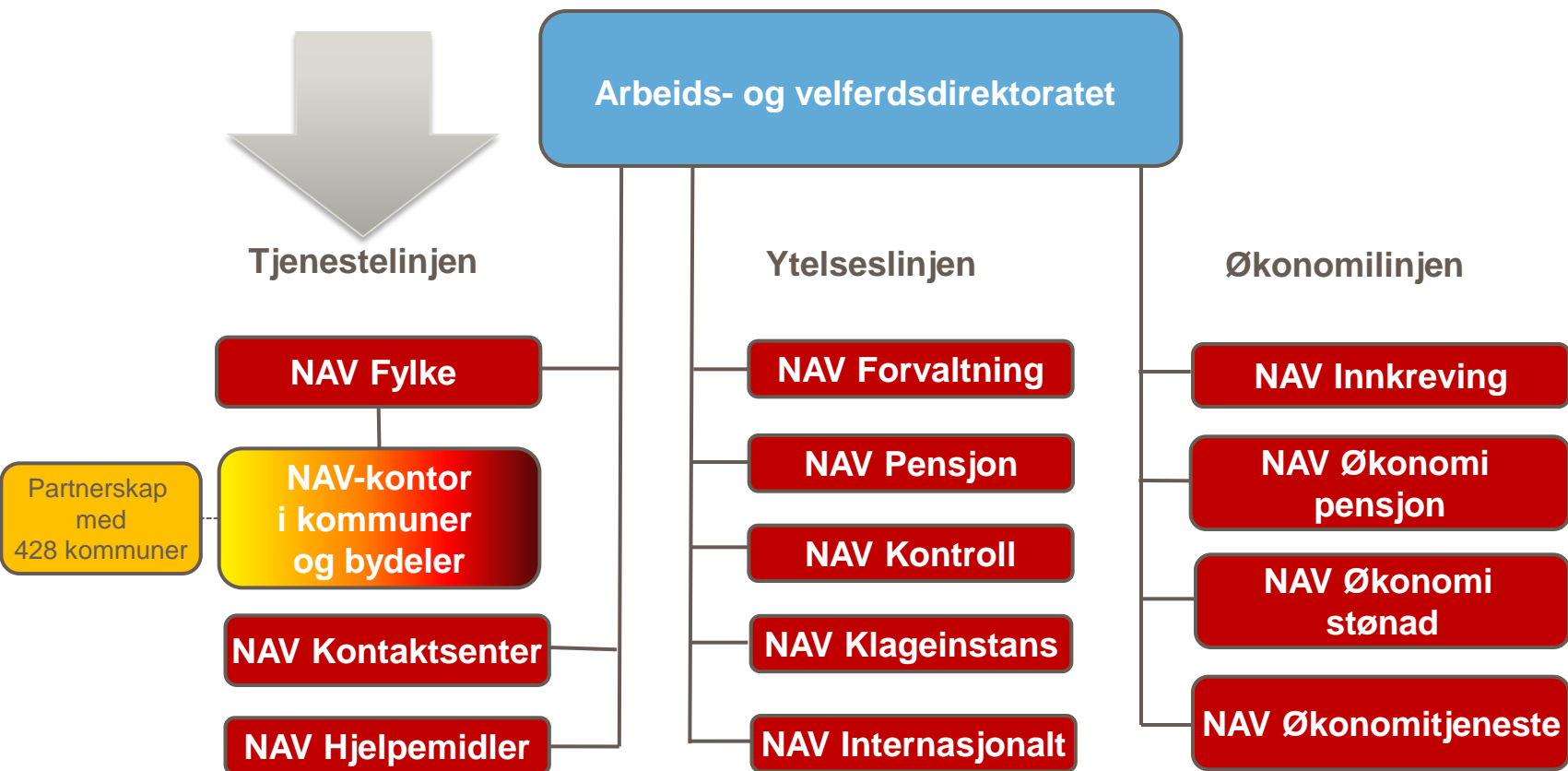
Synshemmede i utdanning og arbeid

- **Arbeid og velferdsforvaltningen i Norge, NAV**
- **Statistikk om synshemmede i Norge**
- **Bistand fra NAV**

Den norske arbeids- og velferdsforvaltningen - NAV

- NAV forvalter 1/3 av nasjonalbudsjettet
- Administrerer bl.a. økonomisk støtte ved arbeidsledighet, ved sykdom og nedsatt arbeidsevne, pensjoner, barnetrygd, foreldrepenger ved fødsel, sosialstønad.
- Noen av NAVs hovedoppgaver: bistå individer med å få/beholde arbeid eller komme i aktivitet, og redusere avhengighet av trygdeytelser.
- NAV-kontor i alle kommuner. Hjelpemiddelsentraler i fylkene. NAV Kompetansesenter er en nasjonal tjeneste, som bl.a. gir råd og veiledning ved syns- og/eller hørselsnedsettelse og kognitiv skade.

Hvordan er NAV organisert?



Bakgrunnsopplysninger

- **Antall personer som er registrert bosatt i Norge per 01.01.2015: 5 165 802**
- **Personer med nedsatt arbeidsevne per mars 2015: 206 001. Det utgjør 6,1 % av befolkningen.**
 - Kvinner: 114 466, som er 7 % av befolkningen.
 - Menn: 91 535, som er 5,3 % av befolkningen
- **Andelen av arbeidsstyrken som er uten arbeid (sesongjustert, april 2015): 4,1%**

Statistikk om synshemmede i Norge

- **160 000 nordmenn har så svekket syn at de regnes som synshemmede** (ifølge Norges Blindforbund)
- **Mer enn 1000 nordmenn er helt blinde** (ifølge NBf.)
- **Synshemmede har i snitt høyere utdanning enn befolkningen for øvrig** (SINTEF-rapport, «Med jobb i sikte», 2014)
- **Blant synshemmede i alderen 25-66 år er 46% yrkesaktive mot 78% ellers i befolkningen** (SINTEF, 2014)

Bistand fra NAV for å få eller beholde arbeid

- Historien om Berit

NAV arbeids- og utdanningsreiser

- Hvis du har varige forflytningsvansker og ikke kan reise til og fra arbeids- eller utdanningssted med offentlige kommunikasjonsmidler, kan du søke om stønad til arbeids- og utdanningsreiser. Ordningen innebærer at du kan få transport med drosje til og fra arbeid eller skole.

Praktisk bistand i dagligliv, utdanning og arbeid

- **Lese- og sekretærhjelp**
- **Funksjonsassistent**
- **Mentor**
- **Brukerstyrt personlig assistent (BPA)**

Lese- og sekretærhjelp

- Ved behov for hjelp til lese- og skriveoppgaver

Funksjonsassistent

- **Ved behov for praktisk hjelp i arbeidssituasjonen.**
- **Ledsaging til møter, konferanser med bespisning, reise til møter**

Mentor

Et tilskudd for å frikjøpe en kollega på arbeidsplassen eller en medstudent ved utdanningsstedet for å gi ekstra bistand til den synshemmede.

Tidsubestemt lønnstilskudd

Skal bidra til å øke mulighetene for ordinært arbeid ved varig og vesentlig nedsatt arbeidsevne, og bidra til å forebygge uførepensjonering. Man får ordinær lønn og fast ansettelse i hel- eller deltidsstilling. Arbeidsgiver får et tilskudd til lønnen.

Tilretteleggingsgaranti (TG)

En skriftlig servicegaranti til arbeidssøkere eller arbeidstakere med nedsatt funksjonsevne.

NAV forplikter seg til støtte i form av oppfølging, tilskudd eller hjelpemidler innen avtalte frister, fast kontaktperson, bistand etter behov, og rask og samordnet bistand.

Bistand fra NAV i overgangen til utdanning

- Yrkesvalgskartlegging og karriereveiledning
- Økonomisk støtte til livsopphold og gjennomføring av utdanning
- Praktisk bistand i utdanningen (lese, skrive, mobilitet, ledsaging, transport)
- Hjelpemidler
- Bistand til å skaffe arbeid (jobbsøkerkurs, arbeidspraksis, lønnstilskudd, oppfølging)

Berit

- Berit hadde jobb i en kommunal stilling
- Begynte å se dårligere
- Time hos øyelege- Diagnose Retinitis Pigmentosa (RP)
- Kontakt med NAV Hjelpemiddelsentral, fikk forstørrelsesprogram og opplæring i å bruke det. Filterbriller og punktbelysning på arbeidsplassen
- Transport til/fra arbeid
- Berit bytter jobb til en privat organisasjon. Jobber uten tilrettelegging
- Synet forverrer seg
- NAV Hjelpemiddelsentral blir kontaktet- ny tilrettelegging gjøres
- Berit er sliten og vil egentlig ikke innrømme at hun nå ser meget dårlig
- Berit blir sykemeldt- helt utslitt
- Søker om Brukerstyrt personlig assistent til bruk hjemme, får det
- Deltar på ulike rehabiliteringskurs og erkjenner at hun nå må leve som blind
- Får skjermleser Jaws og opplæring av fagperson i nærmiljøet
- Møte med arbeidsgiver og NAV med tilbud om Mentor, bistand til teknisk tilrettelegging, Lese- og sekretærhjelp, Funksjonsassistent, Tidsubestemt lønnstilskudd (TULT)